

Kunstflugbox am Segelfluggelände Berliner Heide

Für die Durchführung von Kunstflug sind einige vorbereitende Maßnahmen erforderlich. Zunächst ist über das DFS AIS-Portal ein Flugplan bei der Deutschen Flugsicherung (DFS) einzureichen. Darüber hinaus ist eine Flugverkehrskontrollfreigabe einzuholen. Die Kunstflugbox wird nicht über ein NOTAM veröffentlicht, sondern Tagesaktuell bei der Deutschen Flugsicherung mittels Flugplan aktiviert.



Der Verein für Luftsport Südheide verfügt seit der Saison 2019 über eine permanente Kunstflugzone. Diese erstreckt sich in einem Radius von 2 NM um den Flugplatzbezugspunkt bis zu einer Höhe von 5.500 ft MSL. Die nachfolgende Grafik zeigt die übliche Kunstflugbox, diese kann jedoch individuell an die Begebenheiten angepasst und innerhalb der 2NM verschoben werden!

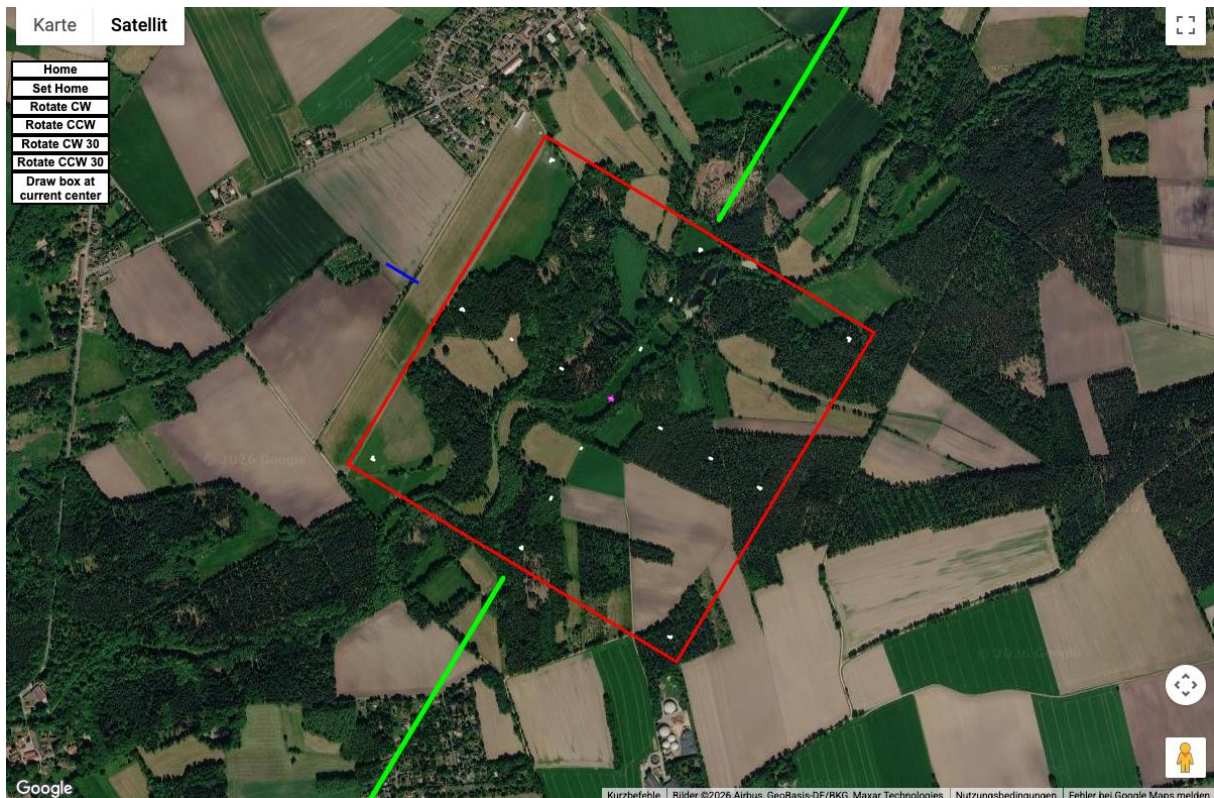


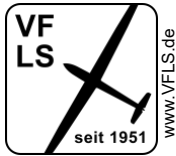
Abbildung 1 Exemplarische Kunstflugbox direkt am Flugplatz Berliner Heide

Vor der Nutzung muss die Kunstflugbox durch den zuständigen Piloten aktiviert werden. Die Aktivierung erfolgt telefonisch unter 0421 5372120 und sollte etwa 30 Minuten vor der geplanten Nutzung erfolgen. Abhängig von den Vorgaben der Flugsicherung ist die Zone anschließend entweder bereits aktiv oder wird mit dem entsprechenden Funkspruch beim Start des F-Schlepps aktiviert.

In der Regel wird zusätzlich vor jedem Flug eine kurze Meldung über Funk auf Bremen Information (119.825 MHz) erwartet. Dabei sollten Kennzeichen, Position, Betriebsart und Absicht mitgeteilt werden, beispielsweise:

„Bremen Information, D-1234 im F-Schlepp über Berliner Heide, geplant sind zehn Minuten Kunstflug bis 5.500 Fuß.“

Die Flugsicherung bestätigt anschließend die Nutzung der Kunstflugbox. Nach Beendigung des Kunstflugbetriebs ist die Kunstflugbox unbedingt abzumelden. Dies kann entweder direkt per Funk oder telefonisch erfolgen. Die Mitarbeiterinnen und Mitarbeiter der Flugsicherung unterstützen hierbei jederzeit freundlich und kompetent.



Verein für Luftsport Südheide

Mitglied im Luftsport Verband Niedersachsen e.V. und
LandesSportBund Niedersachsen e.V.



Sofern über einen längeren Zeitraum oder gantztägig Kunstflugbetrieb vorgesehen ist, empfiehlt sich die Beantragung einer sogenannten Blockfreigabe. Dabei wird die Nutzung der Kunstflugzone für einen definierten Zeitraum, beispielsweise bis Sonnenuntergang, freigegeben. Dies reduziert den Funkverkehr erheblich, da nicht jeder einzelne Flug separat angekündigt werden muss, und entlastet sowohl die Pilotinnen und Piloten als auch die Flugsicherung. Auch bei einer Blockfreigabe ist die abschließende Abmeldung der Kunstflugzone zwingend erforderlich.

Die Kunstflugzone des Vereins für Luftsport Südheide wird seit ihrer Einrichtung im Jahr 2019 jährlich aktiviert und ist in den offiziellen Luftfahrtkarten veröffentlicht. Die nachfolgende Grafik zeigt den 2NM-Radium um den Bezugspunkt des Segelfluggeländes Berliner Heide.

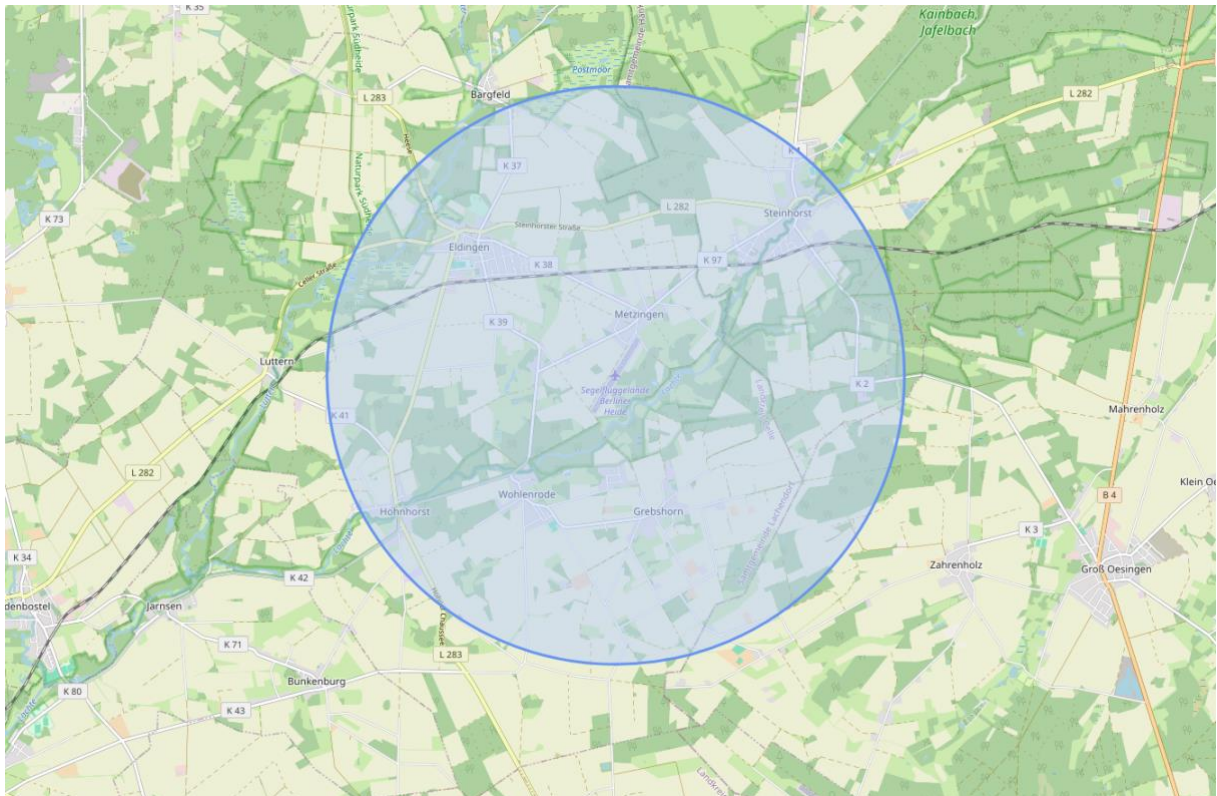
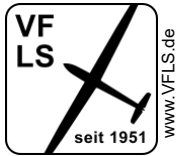


Abbildung 2 2NM-Radium um den Bezugspunkt des Segelfluggeländes Berliner Heide



Verein für Luftsport Südheide

Mitglied im Luftsport Verband Niedersachsen e.V. und
LandesSportBund Niedersachsen e.V.



GPS-Daten für XCSoar:

* Acrobox Airspace
* copy to XCsoar/LK8000

AC F
AN AEROBATIC BOX
AL GND
AH 4500GND
DP 052:39:38.72N 010:22:49.49E
DP 052:39:55.39N 010:22:03.74E
DP 052:40:23.14N 010:22:31.23E
DP 052:40:06.47N 010:23:16.99E

*
* center

AC F
AL GND
AH 4500GND
DP 052:40:00.48N 010:22:40.55E
DP 052:40:00.15N 010:22:41.46E
DP 052:40:00.71N 010:22:42.01E
DP 052:40:01.04N 010:22:41.1E
DP 052:40:01.59N 010:22:41.65E
DP 052:40:01.93N 010:22:40.73E
DP 052:40:01.37N 010:22:40.18E
DP 052:40:01.71N 010:22:39.27E
DP 052:40:01.15N 010:22:38.72E
DP 052:40:00.82N 010:22:39.63E
DP 052:40:00.26N 010:22:39.08E
DP 052:39:59.93N 010:22:40E

*
* left approach

AC F
AL GND
AH 4500GND
DP 052:40:42.39N 010:23:22.07E
DP 052:40:42.72N 010:23:21.16E
DP 052:40:17.75N 010:22:56.41E
DP 052:40:17.41N 010:22:57.32E

*
* right approach

AC F
AL GND
AH 4500GND
DP 052:39:19.13N 010:21:59.59E
DP 052:39:19.47N 010:21:58.68E
DP 052:39:44.44N 010:22:23.41E
DP 052:39:44.11N 010:22:24.33E

"Box 21",,,5240.293N,1022.948E,1300.0m,1,,,,"BOX21"
"Box 3",,,5239.738N,1022.398E,1300.0m,1,,,,"BOX3"
"Box 21A",,,5240.709N,1023.360E,1300.0m,1,,,,"BOX21A"
"Box 3A",,,5239.322N,1021.986E,1300.0m,1,,,,"BOX3A"

